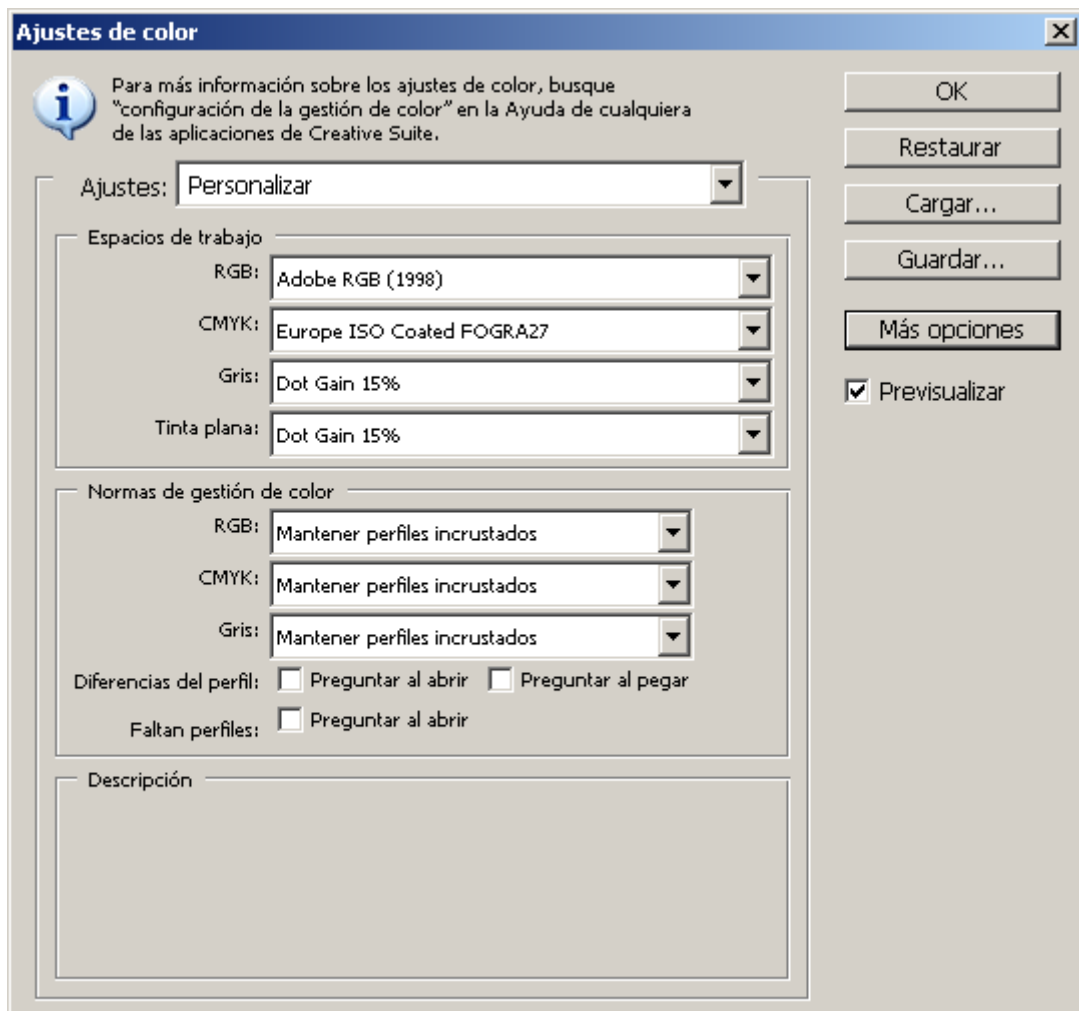




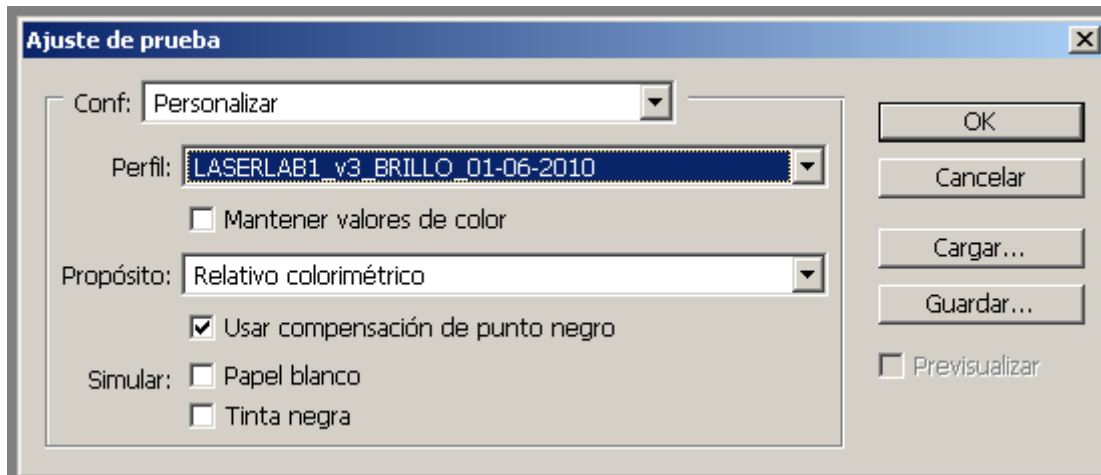
RECOMENDACIONES PARA UNA IMPRESIÓN DE CALIDAD

- 1- **Mantener siempre el perfil de entrada, de disparo o revelado en el caso Raw, ya sea Adobe RGB, sRGB, PROPHOTO... No debemos de convertir nunca al perfil de salida ni a ningún otro. Si convertimos varias veces a diferentes perfiles las imágenes se deterioran de forma irreversible.**
- 2- Los ajustes de color de Photoshop deben de estar así:





- 4- Si tenemos el monitor calibrado podemos ver el resultado de laboratorio a través de la opción de vista previa de Photoshop.
- 5- Menú Vista>Ajustes de prueba y en personalizar seleccionamos el perfil de laboratorio:



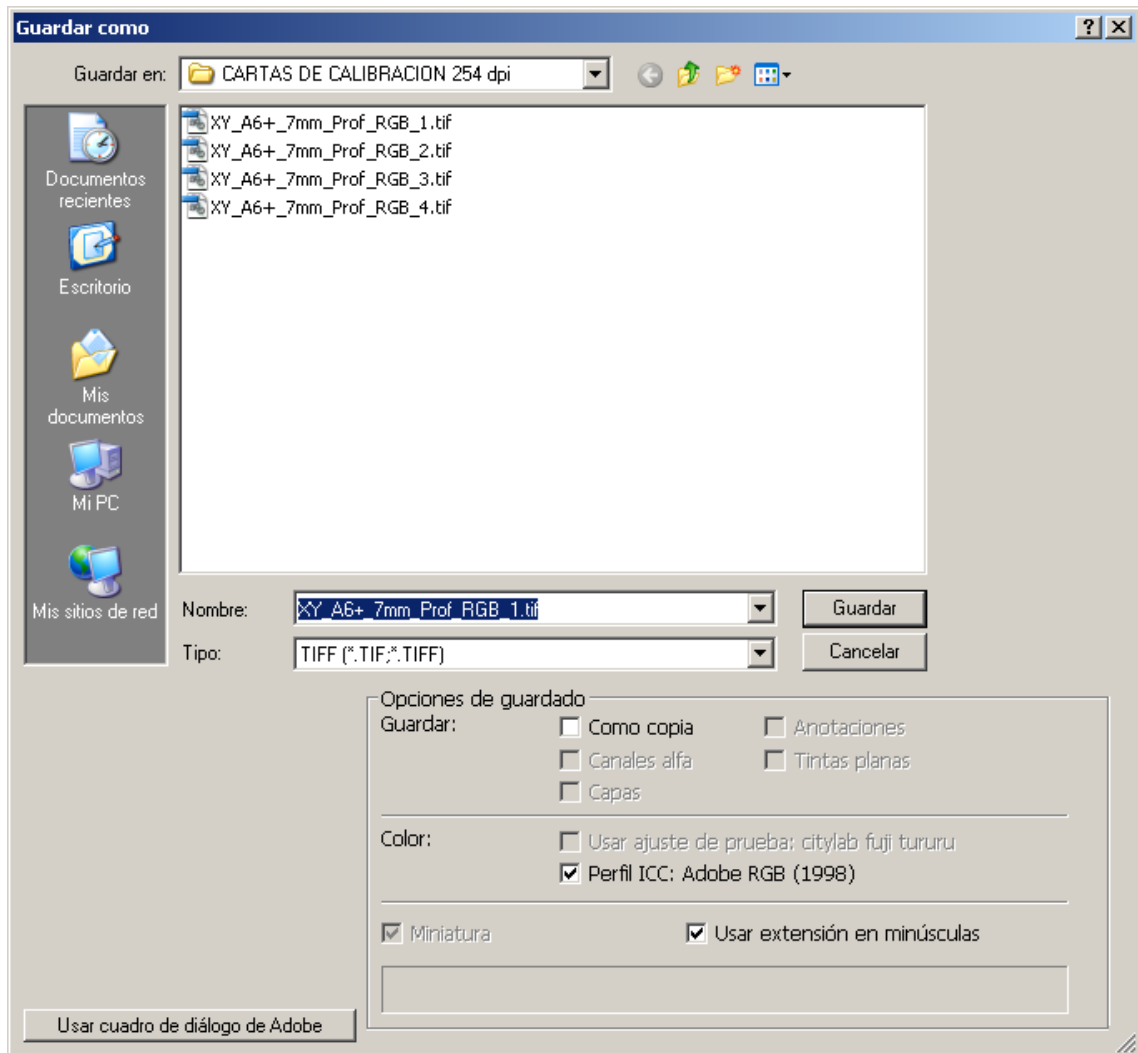
En el menú Vista>ajustes de prueba (control+y) podemos activar y desactivar esta opción.

- 7- Ponemos a disposición de nuestros clientes una imagen a través de la cual podéis ajustar los monitores y ratificar una correcta calibración y unos óptimos resultados en la salida final.





- 8- Los peores resultados se obtienen cuando una imagen viene sin etiqueta, es decir, sin perfil. Debemos de prestar especial atención cuando “guardamos como” en photoshop. Hay que tener activa la opción de guardar el perfil:



9- Hemos implementado en nuestro laboratorio un sistema de gestión de color de última generación que nos asegura una impresión de alta calidad cromática. No dudéis en poneros en contacto con nosotros ante cualquier duda.

Recordaros que nuestras maquinas de impresión trabajan con una resolución óptima de 200 dpi. Si enviáis los archivos a menos resolución no podemos garantizar la calidad final de los mismos.



CALIBRACION DE MONITORES

Existen fundamentalmente dos marcas de monitores que recomendamos para su uso en tratamiento digital de la imagen: EIZO Y NEC, las dos cumplen con amplitud los requerimientos de un fotografo exigente. Si es posible las mejores opciones están en los monitores de gama alta de estas marcas, ya que implementan la calibración por hardware que es mucho más precisa que la calibración software.

En lo que se refiere a colorímetros de pantalla el más preciso es el Eye One Display II de Xrite que se ha convertido en el estándar a usar a nivel mundial.

Si calibramos nuestros monitores por hardware usaremos el programa que acompaña al monitor definiendo el objetivo de calibración en base a unos resultados óptimos para fotografía profesional. Debemos de establecer el objetivo de luminancia entre 90 o 100 cd y los grados K entre 5000 y 6000 dependiendo de la luz ambiente en la que veamos las imágenes impresas.

Si realizamos una calibración por Software, utilizaremos el programa Mach3 y debemos de jugar con los controles del OSD del monitor para parametrear el objetivo anteriormente expuesto.

Lo importante es controlar que la imagen impresa tenga un parecido de un 85/95 % al resultado impreso.